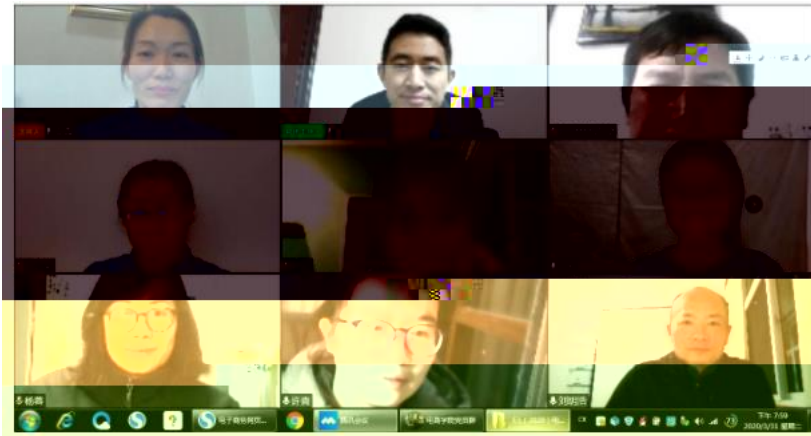


典型案例汇总表

案例类型	案例特点
疫一 徒制	三教改革
新高 学徒	人才培养
师资队伍、三教改革、管理创新及其他等。在推广价值上进行描述，不超过100字。	

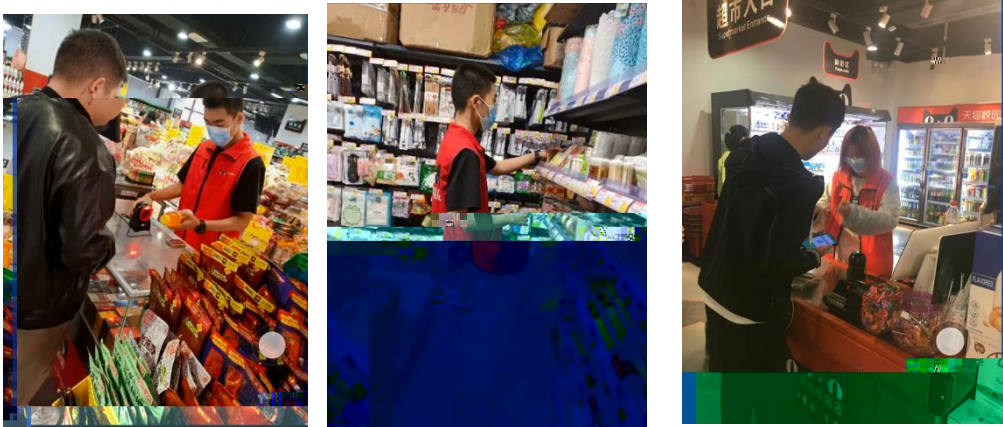
学,采用线
投身学习,
学习与抗疫
学模式
人才培养模
程
“双导师”
素质
方式

2020





2



3

19统计与会计3

签到 问卷 抢答 选人 评分 测验 活动库

抢答 03-10 16:40

调查时间的调查期限的... 抢答 03-10 16:20

2、调查单位与填报单位的关系是()。A、二者是一致的 B、二者有时是一致的 C、二者没有关系 D、调查单位大于... 抢答 03-10 16:17

调查项目是什么? 选人 03-10 16:12

某市规定2019年工业经济活动成果年报呈报时间是2020年1月31日,其调查时间为()。 测验 03-10 16:10

调查项目与调查期限()。 测验 03-10 15:26

5-统计调查的基本要... 抢答 03-10 09:57

(课堂互动)

